

AI가 가장 먼저 Pick 하는 브랜드가 되고 싶다면?

매일경제 GEO 솔루션 | MK Pick

단순 검색 노출이 아닌 '답변 인용'으로 검색 패러다임은 SEO에서 GEO로 변화하고 있습니다.

고객이 정보를 찾는 방식이 전통적인 검색이 아닌 AI와의 대화로 이동하면서, AI답변 내 인용 비중을 높이는 전략이 브랜드에 필수적인 과제가 되었습니다.

SEO(Search Engine Optimization)



수많은 링크 중 하나를 선택
클릭 중심의 경쟁



GEO(Generative Engine Optimization)



AI가 질문의 의도를 파악
인용 중심의 답변



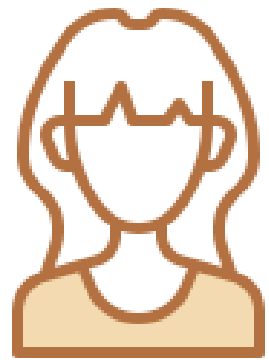
GEO(Generative Engine Optimization)란?

생성형 AI(LLM)이 사용자의 질문에 멀티소스를 인용해 답변을 제공하는 것으로 자사 브랜드/콘텐츠가 언급되게 하는 것이 목표입니다.

하지만 GEO 마케팅에 대한 현장의 고민은 깊어집니다. AI는 우리 기업의 PR자료를 인용하고 있나요?

변화하는 검색 환경에서 기업의 실무 담당자들은 현실적인 고민을 마주합니다.
소비자들은 AI 검색만으로 제품/서비스 탐색부터 실 구매까지 진행하고 있습니다.

대기업 A사 PR담당자



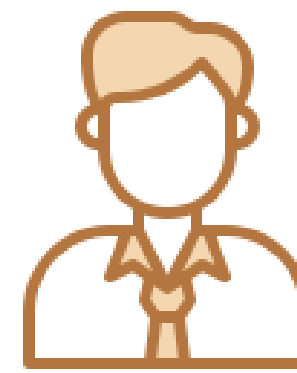
“
보도자료는 매일 수십 건씩 나가는데,
막상 챗GPT한테 우리 신사업 물어보면
엉뚱한 답변만 늘어놓네요.
전수 조사를 할 수도 없고 막막해요.”

스타트업 마케팅 담당자



“
GEO가 중요하다는 건 알겠는데...
당장 개발팀 리소스는 부족하고,
그렇다고 가만히 있자니 이 트렌드 변화에
따라가지 못할까봐 불안해요.”

증권사 PR 담당자



“
금융 정보는 신뢰도가 생명인데,
출처 불분명한 블로그 글이 AI 답변에
인용되는 걸 보면 당황스러워요.
공신력 있는 출처로 노출할 순 없을까요?”

소비재 인하우스 마케터



“
신제품 바이럴도 중요하지만,
요즘 고객들은 AI에게 추천을 받더라고요.
추천 제품 답변에 우리 브랜드가
자연스럽게 포함됐으면 좋겠어요.”

브랜드의 시장 파이 및 전환 확대를 위한 GEO는?

비즈니스 개선에 효과적인 키워드&질문을 활용해 **AI 친화적 구조의 콘텐츠를 제작해야 합니다.**

GEO는 특정 키워드 및 질문에 대해 검색결과 첫번째 페이지에 노출된 페이지를 AI가 참고하여 답변을 조합합니다.

매일경제 GEO 솔루션은 GEO 성공 필수요인 3가지를 모두 아우르는 서비스를 제공합니다.

📍 GEO 성공 필수요인 3가지?

1	키워드 전략	검색량 & 전환율이 높은 키워드 발굴 및 질문 맵핑
2	노출 위치	AI요약 인용 소스인 '검색결과 첫번째 페이지 내 노출(SEO)'
3	콘텐츠 형태	AI가 이해하기 쉬운 구조, 인용을 위한 수준 높은 전문성 콘텐츠



제공 솔루션 A+B

A.브랜드 웹사이트 GEO/SEO 컨설팅 + B. VoC(Voice of Customer) 데이터 분석 및 인사이트 제공

MK Pick

고객사의 보도자료를 GEO 최적화 하여 매일경제 GEO서비스 'MK Pick'에 노출+월별 AI 인용 모니터링 리포트 제공

매일경제 GEO 솔루션은 실무진의 고민을 덜기 위해 고객사에 전문적인 GEO/SEO 컨설팅을 제공합니다.

매일경제 GEO 서비스를 이용하는 고객사를 위해 제공하는 특별 컨설팅으로,
브랜드의 웹사이트가 GEO 최적화 되어있는지 타겟 키워드를 기반으로 진단합니다.

[GEO/SEO 진단 프로세스]



SEO 컨설팅도 함께 진행하는 이유?

GEO는 SEO와 병행하는 중장기 전략으로 SEO 선행을 통해 시가 참고할 학습 데이터를 제공해야 GEO 최적화가 가능합니다.

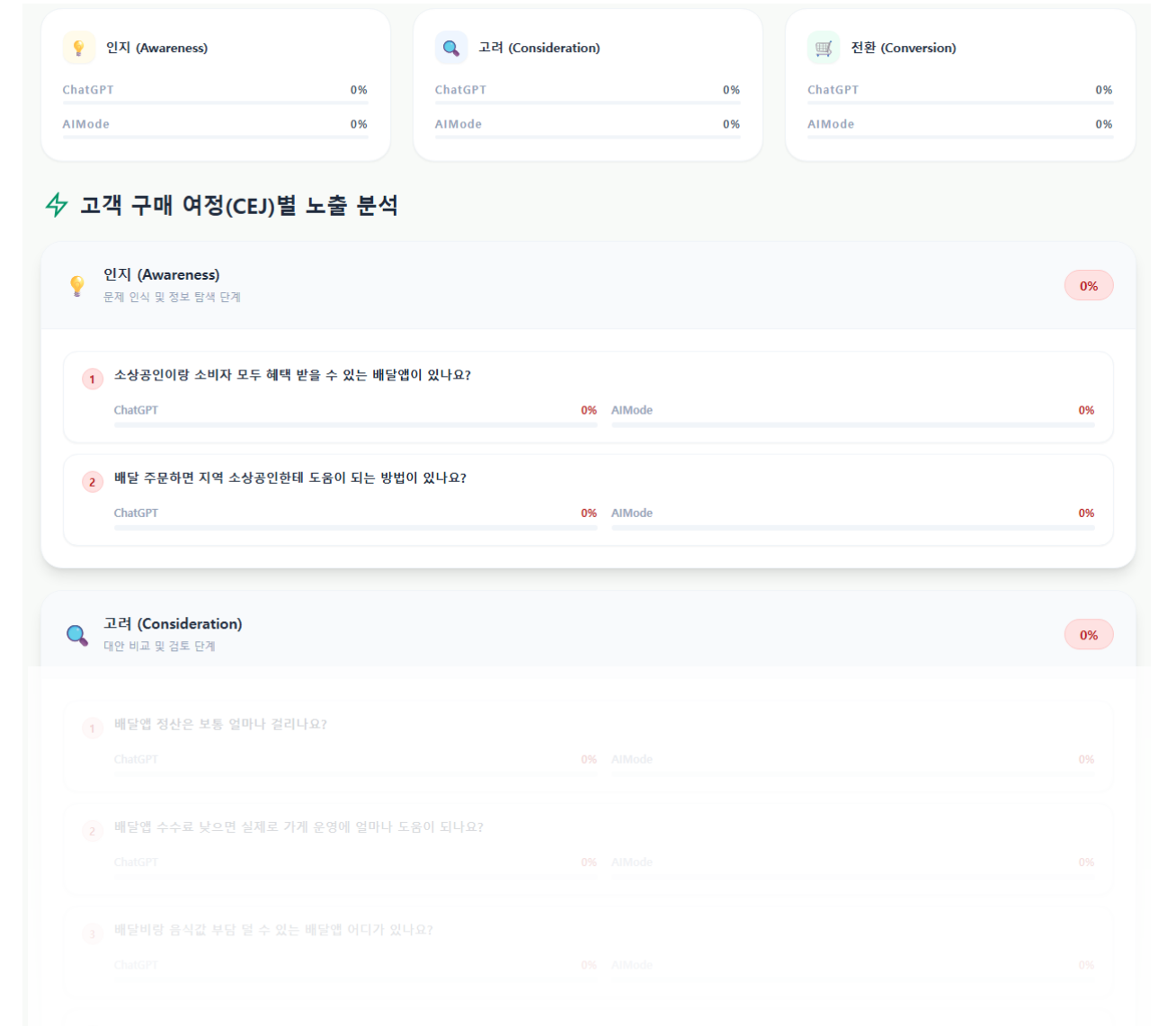
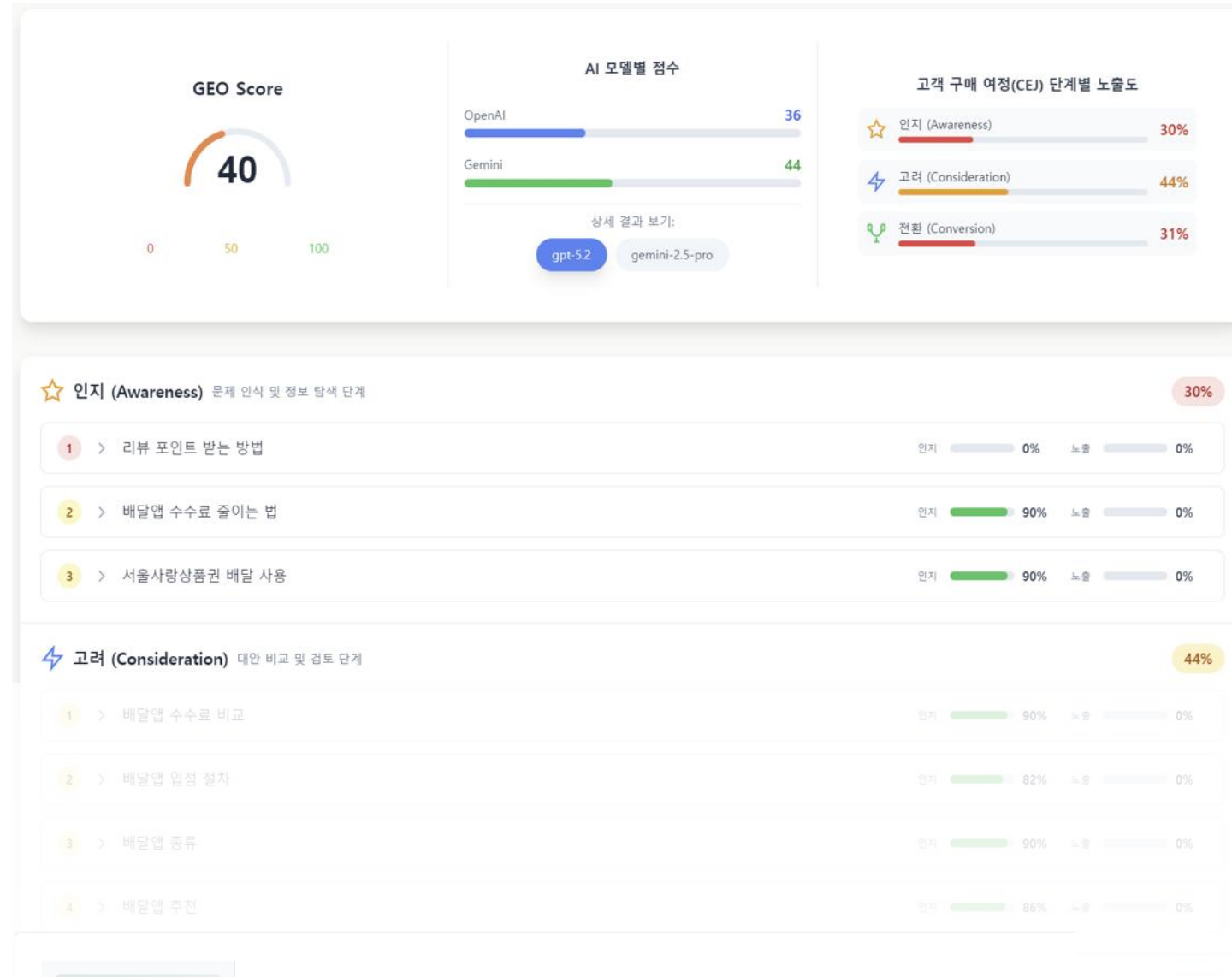
제공 솔루션 A. GEO/SEO 컨설팅

고객사의 웹사이트를 기반으로 GEO/SEO 현황을 진단하고 시스템화된 프로세스와 솔루션을 제공합니다.

GEO
컨설팅

고객 구매 여정별
자주 묻는 질문 추출
+
AI 모델별
GEO 최적화 점수 측정

AI 인용에 최적화한
콘텐츠 개선안
+
검색 의도 기반
GEO 최적화 위한 FAQ 추출



AI 콘텐츠 개선

Body
Meta Tag
FAQ
스키마 마크업

콘텐츠 색선택 개선안
타겟 키워드의 실제 검색 맥락과 의도를 분석해 AI 인용에 최적화된 콘텐츠 개선안입니다.

★ GEO 색선 색선택 주요 키워드를 활용해 AI가 이해하기 쉬운 구조로 자질개 핵심 문제 중심 Q&A 콘텐츠 생성
※ 일반 색선 타겟 키워드 빈도 강화를 통한 SEO 성과 향상

★ GEO 색선만 보기 | 모두 열리기 | 모두 접기

색선 1: 브랜드 슬로건과 핵심 메시지를 통한 서비스 정체성 확립

음식배달 | 배달업추천

질문
너도 살고 나도 사는 우리 동네 배달업 우리 동네 배달은 명거요 하기로 했다

AI 최적화
너도 살고 나도 사는 우리 동네 음식배달 우리 동네 배달은 배달업추천 받을 만한 명거요 하기로 했다

색선 2: 서비스 선택 이유와 차별화된 기능 포인트 제시

음식배달 | 배달업

질문
왜 명거요?
나도 살고, 너도 사니까 고품리티 리뷰 개인 맞춤추천 서울사랑상품권 할인 착한수수료 간편한 입점 편리한 정산

AI 최적화
왜 음식배달 서비스를 명거요?
나도 살고, 너도 사니까 고품리티 배달업 리뷰 개인 맞춤추천 서울사랑상품권 할인 착한수수료 간편한 입점 편리한 정산

FAQ 자동 생성
검색 의도 기반, SEO & GEO 최적화를 위한 FAQ입니다. 질문을 선택하면, Schema Tag 및 HTML을 사용할 수 있습니다.

FAQ 질문 리스트
SEO & GEO에 최적화된 질문입니다. 질문을 선택하면, FAQ 콘텐츠 자동 생성에 추가됩니다.

인지

- 소상공인도 혜택 받고 소비자도 만족하는 배달업이 있나요?
- 배달 주문으로 지역 경제를 살릴 수 있는 방법이 있나요?
- 새로 출시된 배달업 중 사장님 수익을 먼저 생각 하는 서비스가 있나요?

고려

- 배달업 중개수수료가 낮을 때 가게 운영에 실제로 얼마나 도움이 되나요?
- 배달업 정산이 빠른 곳은 어디인가요?
- 배달업에서 사장님이 직접 쿠폰을 설계하고 관리 할 수 있나요?

FAQ 콘텐츠 자동 생성
질문과 답변을 원하는 내용으로 수정 및 삭제 가능합니다. FAQ 스키마는 스키마 마크업 탭에 자동 반영됩니다.
현재까지 2개 선택됨

다운로드

인지

Q1 소상공인도 혜택 받고 소비자도 만족하는 배달업이 있나요?
신한은행이 운영하는 공공배달업 '명거요'는 소상공인과 소비자 모두에게 실질적인 혜택을 제공합니다. 점주분들을 위해 업계 최저 수준의 2% 중개수수료를 적용하고 입점비, 광고비, 월 이용료는 모두 무료입니다. 소비자들은 지역사랑상품권 결제, 최대 10,000원의 할인 혜택, 1.5% 포인트 적립 등 다양한 이점을 누릴 수 있어 모두가 함께 성장하는 상생 구조를 실현하고 있습니다.
* 중개수수료 2% (업계 최저 수준)
* 입점비·광고비·월 이용료 0원
* 지역사랑상품권 결제 가능

수정 | 삭제

고려

Q2 배달 주문으로 지역 경제를 살릴 수 있는 방법이 있나요?
'명거요'를 통한 배달 주문은 지역 경제 활성화에 직접 기여합니다. 낮은 수수료 구조로 인해 소상공인들의 실

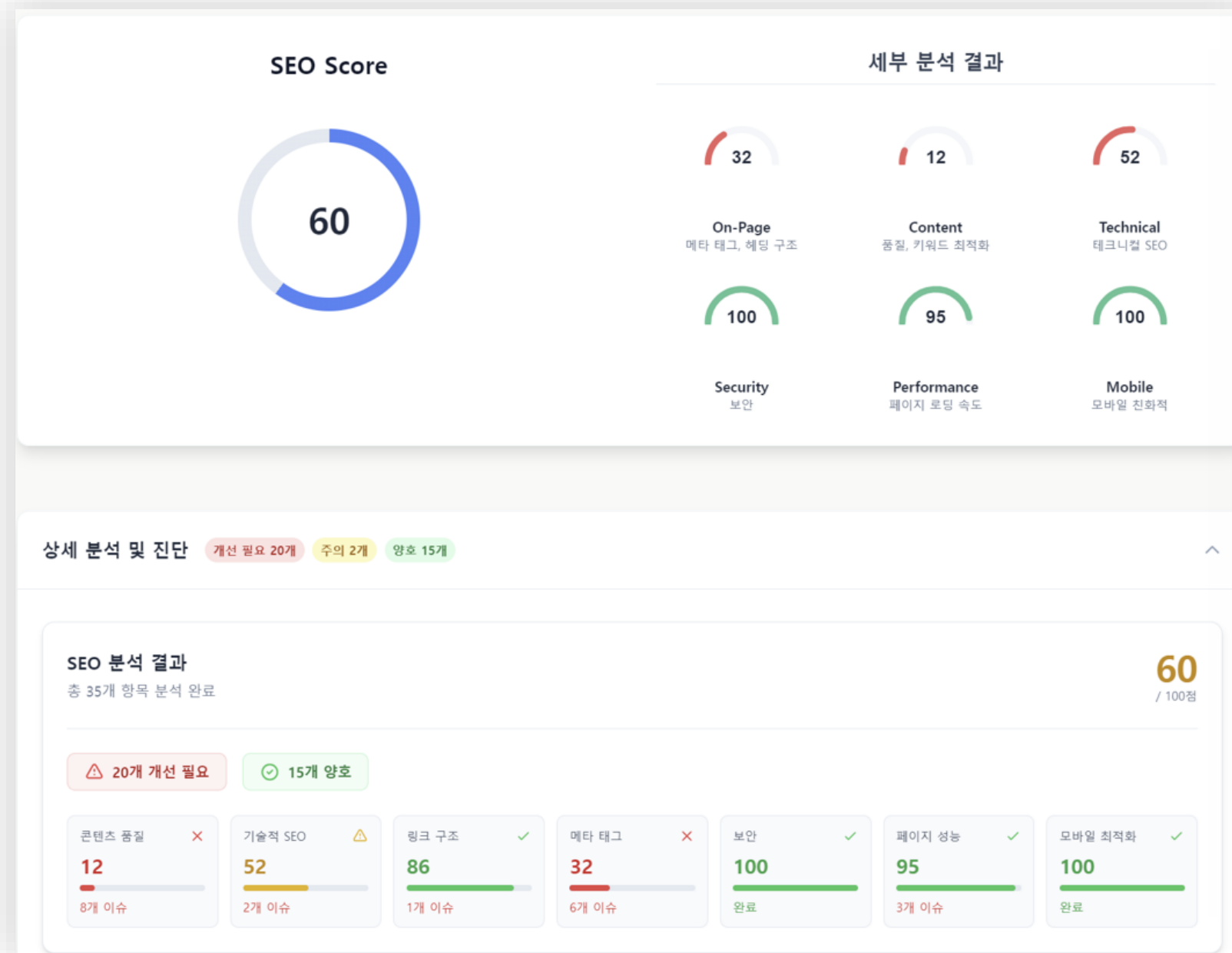
제공 솔루션 A. GEO/SEO 컨설팅

고객사의 웹사이트를 기반으로 GEO/SEO 현황을 진단하고 시스템화된 프로세스와 솔루션을 제공합니다.

SEO 컨설팅

메타 태그,
콘텐츠 품질,
키워드 최적화,
링크 구조 등
종합적 SEO 진단

항목별
구체적인 SEO
개선 가이드 전달



SEO 개선 가이드

- HIGH** 콘텐츠 품질
콘텐츠 품질을 개선해야 합니다. CRITICAL
RECOMMENDED ACTION
• 콘텐츠 비율과 문자 수를 증가시키세요
- HIGH** 성능 최적화
로딩 시간이 길습니다. CRITICAL
RECOMMENDED ACTION
• 이미지를 압축하고 CDN을 사용하세요
- MD** 기술적 SEO
Sitemap에 등록되어 있지 않습니다. WARNING
RECOMMENDED ACTION
• XML Sitemap을 생성하고 Google Search Console에 제출하세요
- MD** 기술적 SEO
Encoding Meta 태그가 누락되었습니다. WARNING
RECOMMENDED ACTION
• <head>에 <meta charset="UTF-8">를 추가하세요

VoC 분석을 통해 고객의 '진짜' 언어를 분석하여, AI가 답변으로 채택하기 좋은 구조로 데이터를 재설계합니다.



VoC 분석이란?

네이버 키워드 검색량, 카페, 블로그, 지식인, 커뮤니티, 이커머스 리뷰 등에서 자연어 리뷰를 가져와 빈도가 높은 리뷰들을 묶고 관련도 높은 항목들을 맵핑하여 인사이트를 제공합니다.

멀티채널 VoC 크롤링 & Painpoint 발굴

- 고객의 빈도 높은 Painpoint 발굴
- 왜 사는지 (USP) 분석 / 왜 안 사는지 (보틀넥) 분석
- 경쟁사를 선택하는 이유
- 기존 경쟁사 제품에서 우리 제품으로 전환한 이유

12개 오디언스 세그먼트

- 오디언스별 니즈 분석
- 해결해야 할 문제 정의
- 콘텐츠 방향 제시
- 세그먼트별 마케팅 전략

500+ 키워드 트렌드 분석

- 사람들이 어떤 것에 관심 있는지 파악
- 오디언스별 타겟 키워드 추천
- 검색량 및 트렌드 변화 분석
- SEO/SEM 전략 수립 지원

제공 솔루션 B. VoC(Voice of Customer) 데이터 분석

사람들이 우리 브랜드에 대해 어떤 검색을 많이 하는지 자연어 데이터 분석을 통해 인사이트를 제공합니다.

멀티채널
VoC
크롤링

VoC
상세분석

USP
&
보틀넥 분석

경쟁사 비교
&
정보 획득
경로 분석

구분	대표 키워드	맥락 예시	언급 빈도
긍정	선물용 프리미엄 패키지 인지도	시어머니 생신 선물로 지함보 포장까지 완벽하게 준비했습니다.	30%
긍정	뛰어난 속보습과 빠른 흡수력	워터젤 타입이라 끈적임 없이 피부결이 정돈되고 속건조가 잡혀요.	17%
부정	특정 피부타입에 무거운 느낌	지성 피부가 여름에 바르기에는 보습막이 다소 답답하게 느껴질 수 있습니다.	1%
부정	리뉴얼 패키지 디자인의 아쉬움	리뉴얼된 화이트톤 패키지보다 예전 디자인이 더 목직하고 고급스러웠던 것 같습니다	5%

구매를 이끄는 핵심 강점 (USP)

긍정적으로 평가받는 주요 요인입니다.

실패 없는 프리미엄 명질/상견례 선물

부모님선물 상견례 지함보포장 베스트셀러 인지도

방판 및 핫딜을 통한 압도적 체감 가성비

방판카운셀러 꼬마병샘플 개선2종 히든쿠폰 가성비

자음보습단을 통한 속건조 해소 및 장벽 강화

워터젤토너 속보습 유수분밸런스 엘에이징 피부진정

구매를 망설이게 하는 불편/개선점

부정적으로 작용하는 보틀넥 요인입니다.

프로모션 사은품 지급 방식의 허점 • 라방 혜택으로 안내된 편의점 호봉 사은품의 재고 부족으로 실제 수령이 불가능해 큰 불편을 겪었습니다.

방판 샘플 조율 및 구매 과정의 스트레스 • 원시 없는 비닐 샘플을 배제하고 꼬마병만 받기 위해 셀러와 세세한 구성을 조율하는 과정이 피곤합니다.

안티에이징 기능의 한계 및 리뉴얼 패키지 불만 • 기본 보습과 진정에 시중되어 있어 깊은 주름 개선이나 강력한 리프팅을 기대하기엔 한계가 있습니다.

경쟁 제품 대비 선택 맥락 비교

비교 항목	설화수 자음 2종 세트 선택 이유	해라 에이지어웨이 / 아이오메 슈퍼바이탈 2종 세트 선택 이유	실제 고객 보이스 (CONTEXT)
선물용 인지도 및 타겟 연령층	50~60대 부모님 선물 및 상견례용으로 실패 확률이 제로에 가까운 절대적 국민 기초 세트로 인지도.	40대 전후 안티에이징 입문자나 화려한 패키지를 선호하는 특정 타겟층에게 더 어필됨.	"소비자들은 명질이나 시대적인 선택하려는 보수적인 구매 성향"
핵심 효능 및 제형 특징	자음보습단을 통해 즉각적인 피부 진정과 산뜻한 속보습 증전에 탁월한 워터젤 텍스처를 지님.	주름 개선과 리프팅에 특화되어 다소 무겁고 끈뭇한 고영양 안티에이징 텍스처를 지님.	"장년기 및 완질기로 인해 민감해 해당 제품을 선택하고 있습니다."
향기(Fragrance) 및 자극도	강한 인심 향이 아닌 은은하고 마음을 편안하게 해주는 마일드한 한방 향으로 자극이 매우 적음.	현대적이고 화려한 플로럴 향이나, 반대로 힐링 목적하고 감성적인 정통 한방 향취를 가진.	"강한 화장품 향이나 독한 한약지속 재구매하는 맥락이 포함됩니다"
체감 가성비 및 구매 채널 전략	경가 대비 방판을 통해 본품 용량을 상회하는 대량의 꼬마병 및 샘플을 획득하여 실질적 체감 가성비 극대화 전략.	백화점 정가 구매나 단일 기능성 앰플 세트 위주로 샘플 증정량이 상대적으로 적고 단종 가격 상승도 잦아 Lock-in 요소로 작용.	"제품 자체의 만족도 외에도 앰플 증정량과 가격의 안정성도 구매 결정에 영향을 미칩니다"

정보 획득 경로 분석

정보 활동 최적화를 위한 채널별 유입 맥락입니다.

매체	출처 (SPECIFIC)	비중	주요 활동 내용
방판 뷰티 커뮤니티	리얼보이스 방판메니아	43%	방판 카운셀러 탐색 및 샘플 구성(꼬마병, 4종키트 등) 조건 세부 조율 구매 후 수령한 대량 샘플 인증 사진 업로드 및 진정된 셀러 추천 현금영수증 발행 및 아모레 뷰티포인트 적립 혜택 공유
핫딜 및 맘카페 커뮤니티	맘이베베 쇼핑지킴신	23%	대형 온라인 쇼핑몰(지마켓, 무신사 등)의 타겟 쿠폰 및 카드 할인 제감가 공유 명질 전후 부모님 선물용 세트 최저가 링크 스크랩 및 구매 인증 추가 사은품(유조에센스 미니어치 등) 포함 여부에 따른 가성비 토론
네이버 뷰티/일상 블로그	네이버 뷰티 인플루언서 내돈내산 뷰티 리뷰어	17%	리뉴얼된 자음수 및 자음유액의 제형, 흡수력, 한 달 사용 전후 피부결 변화 리뷰 작성 상견례 및 시어머니 생신 선물로 지함보 포장용 활용한 언박싱 후기 작성 4050 연령대별 맞춤형 안티에이징 기초 스킨케어 루틴 제안
중고 거래 플랫폼	중고나라 카페 당근마켓 번개장터	10%	선물 받은 미개봉 세심품(소량씩 포함)의 저렴한 현금화 및 영도 게시물 작성 번개장터를 활용한 소액 거래 및 배송비 절감 유도 제조일자 및 색내한 유통기한(2027년 이상) 명시용 통한 안전 거래 인증
네이버 지식인 및 지역 Q&A 게시판	네이버 지식인 제품 (지역 카페)	7%	타 브랜드(아이오메, 해라, 디우 등) 한방 화장품과의 견별을 및 텍스트 비교 질문 5~10년 전대 세산 내에서 5000 이하의 견별 구매에 적합한 기초 세로 추천 요청 제품 사용 후 피지나 피부 결 개선에 대한 질문과 답변 가능 여부 문의

제공 솔루션 B. VoC(Voice of Customer) 데이터 분석

사람들이 우리 브랜드에 대해 어떤 검색을 많이 하는지 자연어 데이터 분석을 통해 인사이트를 제공합니다.

멀티채널
VoC
크롤링

- Painpoint 확장 타겟
- Gain point 극대화 타겟
- 전략적 확장 타겟

GEO 위한
고객 FAQ 자동 생성

검색량&트렌드
키워드 분석

Pain Point 해결 타겟 TOP 6

<p>프로모션 사은품 수령 불확실성에 지친 실속형 구매자</p> <p>ISSUE 라이브 방송 등 프로모션 참여 시 사은품 재고 부족으로 실제 혜택을 받지 못하는 불확실성</p> <p>SOLUTION 공식 직영 물의 고정 기획 세트를 통해 자음수 150ml, 자음유액 125ml 외 윤조에센스 8ml-15ml 등 규격화된 증정품 구성을 사전에 확인하고 구매함</p> <p>KPD #사은품 수령의 확실성과 실질적 증정 구성의 데이터 투명성 확보</p> <p>REVIEW "사은품 품질로 인한 발주 거절"</p>	<p>방판 샘플 조율 과정에서 피로감을 느끼는 효율 중심 구매자</p> <p>ISSUE 카운셀러와 샘플 구성을 일일이 협상하고 조율하는 과정에서 발생하는 시간적 소모와 소통 스트레스</p> <p>SOLUTION 표준 기획 세트에 포함된 자음수/자음유액 15ml 견본과 탄력크림 5ml 등 데이터화된 추가 증량분을 확인하여 별도 조율 없이 정형화된 가성비 확보</p> <p>KPD #불필요한 소통 배제를 통한 구매 프로세스 간소화 및 표준 증정품 활용</p> <p>REVIEW "셀러와의 협의 피로감"</p>	<p>기초 보습 외 안티에이징 기능 보란이 필요한 5060 여성</p> <p>ISSUE 자음 2종 단독 사용 시 노화가 진행된 피부의 깊은 주름 개선이나 리프팅 효과 제감 부족</p> <p>SOLUTION 피부 진정 및 보습 장벽에 특화된 자음보습단* 기반의 2종 세트를 바탕으로, 실화수 권장 루틴에 따라 탄력크림이나 자음생 라인을 추가하여 기능성 보완</p> <p>KPD #기초 유수분 밸런스(96% 만족도) 확보 후 기능성 크림 병행을 통한 시너지</p> <p>REVIEW "리프팅 효과 미흡"</p>
------------------------------------------------------------------------------------------------------------------------------------------------------------------------------------------------------------------------------------------------------------------------------------------------------------------------------------------------	------------------------------------------------------------------------------------------------------------------------------------------------------------------------------------------------------------------------------------------------------------------------------------------------------------------------------------------------	------------------------------------------------------------------------------------------------------------------------------------------------------------------------------------------------------------------------------------------------------------------------------------------------------------------------------------------------

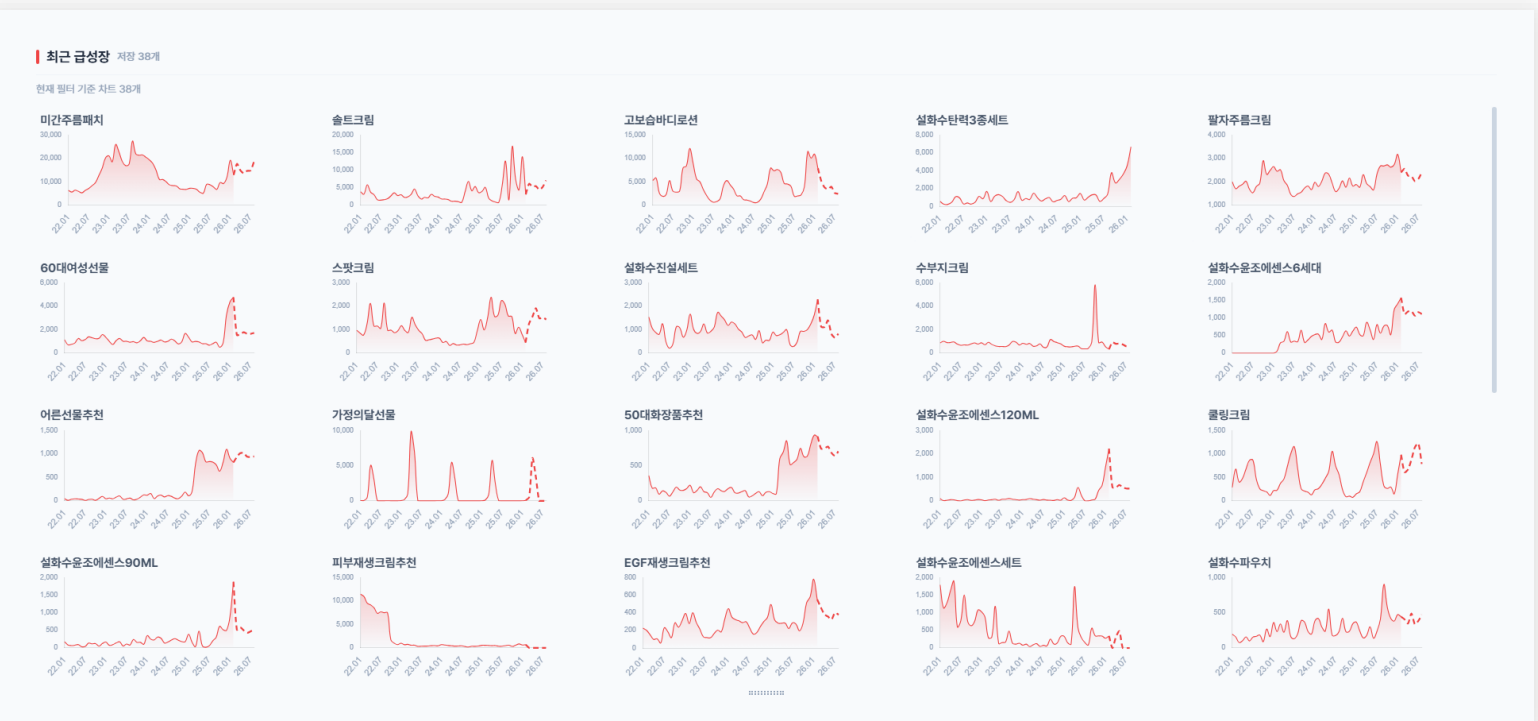
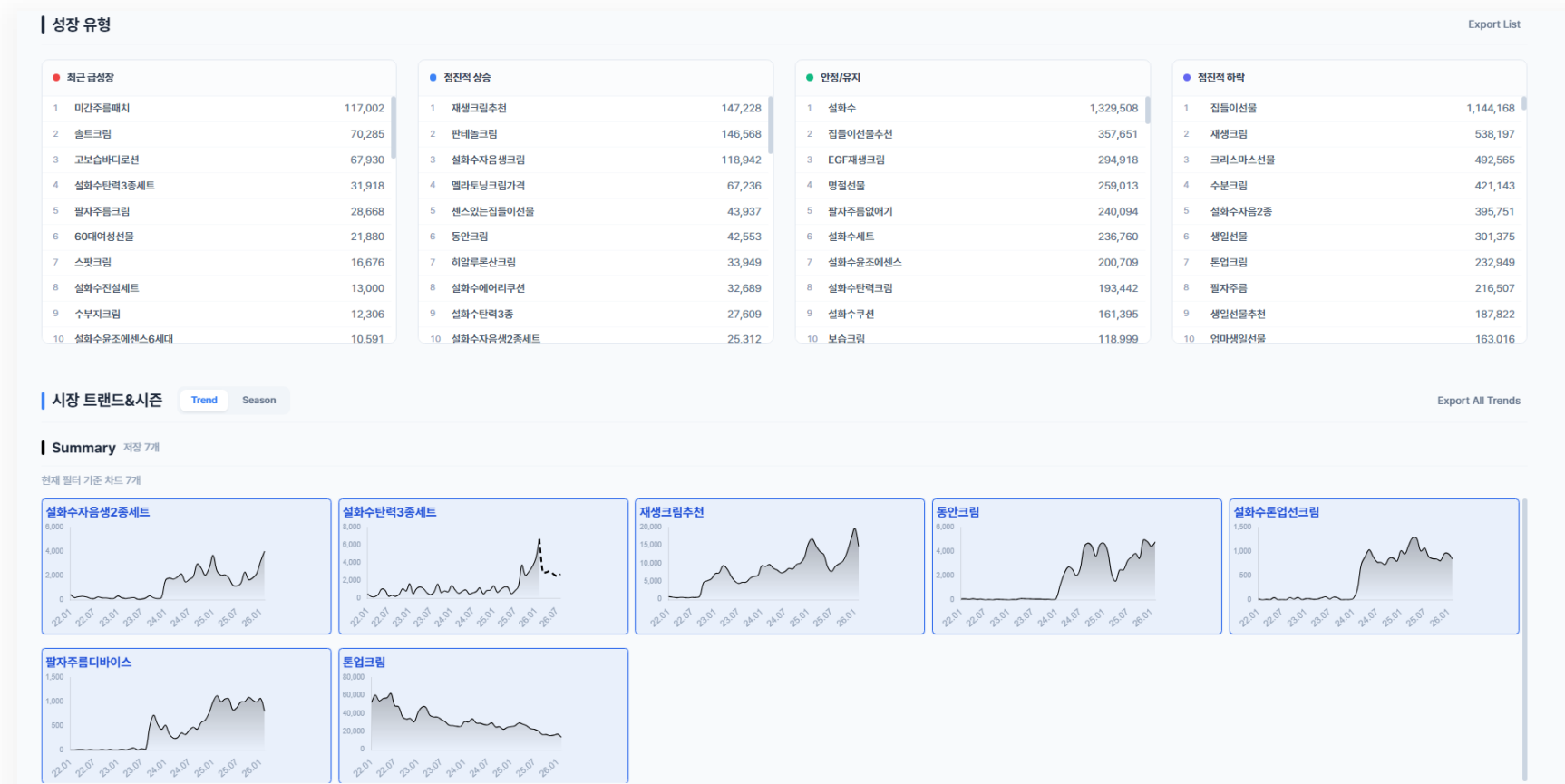
Q01 설화수 라방 혜택이나 프로모션 참여 시 사은품을 확실히 받을 수 있는 방법이 있나요?

A 공식 직영 물의 고정 기획 세트를 구매하면 자음수 150ml, 자음유액 125ml 외 윤조에센스 8ml 등 규격화된 증정품 구성을 사전에 확인하고 확실하게 수령할 수 있습니다. 이를 통해 사은품 재고 부족으로 인한 발주 취소 등 불확실성을 데이터 기반으로 예방합니다.

- 증정품 투명성: 공식물 고정 기획 세트 구매
- 추가 증정: 윤조에센스 8ml 등
- 기본 구성: 자음수 150ml 및 자음유액 125ml
- 추천 대상: 사은품 수령 불확실성에 지친 실속형 구매자

Q02 방판 셀러와 샘플 조율 없이 온라인에서 가성비 있게 설화수 자음 2종 세트를 구매할 수 있나요?

A 표준 기획 세트에는 자음수 및 자음유액 15ml 견본과 탄력크림 5ml 등 데이터화된 추가 증량분이 포함되어 있어 별도 조율 과정 없이 정형화된 혜택을 확보할 수 있습니다. 불필요한 소통 과정을 배제하여 구매 프로세스를 간소화하고 객관적인 증정 용량을 제공합니다.



매일경제 GEO 최적화 솔루션

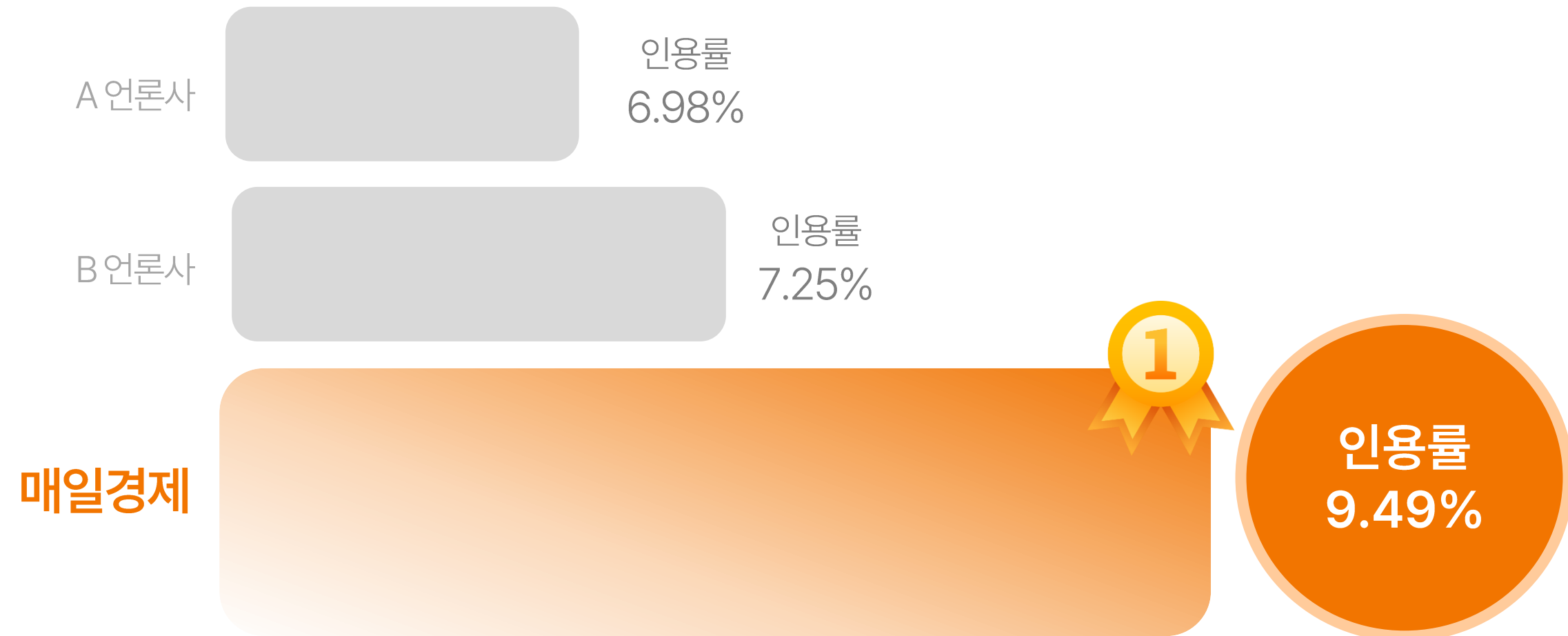
MK Pick 서비스 소개

매일경제는 국내 유일 언론사기반의 GEO 솔루션을 제공합니다. MK Pick은 매일경제 도메인 권위를 고객사의 콘텐츠에 부여하고, 콘텐츠 GEO 최적화를 통해 SI 가시성을 확보할 수 있는 올인원 솔루션입니다. 고객사의 SI 노출에 대한 성과 모니터링 리포트를 제공합니다.

'매일경제'는 AI 검색에서 가장 많이 등장한 언론사 1위로, AI 인용률 최상위 경제지입니다.

한국언론진흥재단에서 국내 언론사 뉴스의 AI 답변 출처 인용률을 조사한 실험 결과, 매일경제는 기성 언론사 중 1위를 기록했습니다. AI 인용률이 높은 경제지 중에서도 '매일경제'는 가장 높은 인용률을 자랑합니다.

[한국언론진흥재단] AI 가시성 측정 실험



출처: ChatGPT, 정치성향연령·직업 등을 조합해 (N=987) 무작위 질문 생성, 인용링크·더 보기 링크 출처 분석/한국언론진흥재단 <신문과방송> 11월호(2025)

오늘의 핵심 경제 뉴스 알려줘. 원문도 함께 알려줘.

◆ 생각하는 과정 표시 ▼

요청하신 오늘(2026년 4월 9일) 주요 경제 뉴스의 상세 요약과 원문 링크를 정리해 드립니다.

1. [산업] '역대 최대' 경상수지 흑자...반도체가 견인

한국은행이 발표한 2월 경상수지가 232억 달러 흑자를 기록하며 월간 기준 역대 최대치를 경신했습니다. 반도체 수출이 전년 대비 158% 급증하는 등 IT 품목의 압도적인 성과가 전체 경제 지표를 끌어올린 것으로 분석됩니다.

- 원문 보기: [매일경제 - "반도체가 다했다"...2월 경상흑자 232억달러, 역대 최대](#)

Why 매일경제?

생성형 AI는 정보의 출처를 판단 근거로 삼습니다. AI가 저널리즘 콘텐츠를 가장 먼저 신뢰하고 인용하는 이유입니다.

AI는 종합적인 정보보다 '전문성' 과 '신뢰할 수 있는 기관의 데이터'를 선호합니다.
또한 저널리즘 콘텐츠 인용 비율은 전체의 27% 가량이며 최신 정보 요구 시 49%까지 상승합니다.



공신력

매일경제는 국내 대표 경제지로 **AI 인용률 1위 언론사**입니다.



신뢰성

AI는 정보의 진위여부 판단 시 **도메인의 '신뢰도'**를 최우선으로 봅니다.



전문성

AI는 **전문 매체**를 더 신뢰할만한 정보원으로 인식하고 우선 인용합니다.



500대기업 CEO 및
대학생 선호도 조사



언론 시표 조사

*발행부수, 열독률, 디지털



매일경제



프리미어

Headline News

중동전 여파에 유가 급등 ... 미국인 절반 "이게 다 트럼프 때문"

기름값 폭등에 미국인 절반 "트럼프 탓" 유가 12일째 ↑, 주유소 갤런당 3.6달러 비축유 풀었지만 WTI 30% 이상...

- 월가월부 브렌트유 다시 100달러 돌파... 美증시 급락...
- 유가에 백악관도 골머리... '미국 선박만 항구간 운송' 일시...



2027년 의대 증원안 공개 ...
충원대·충북대 각 39명 늘어
'최대 증원'



AI 비서



뉴스



지면보기

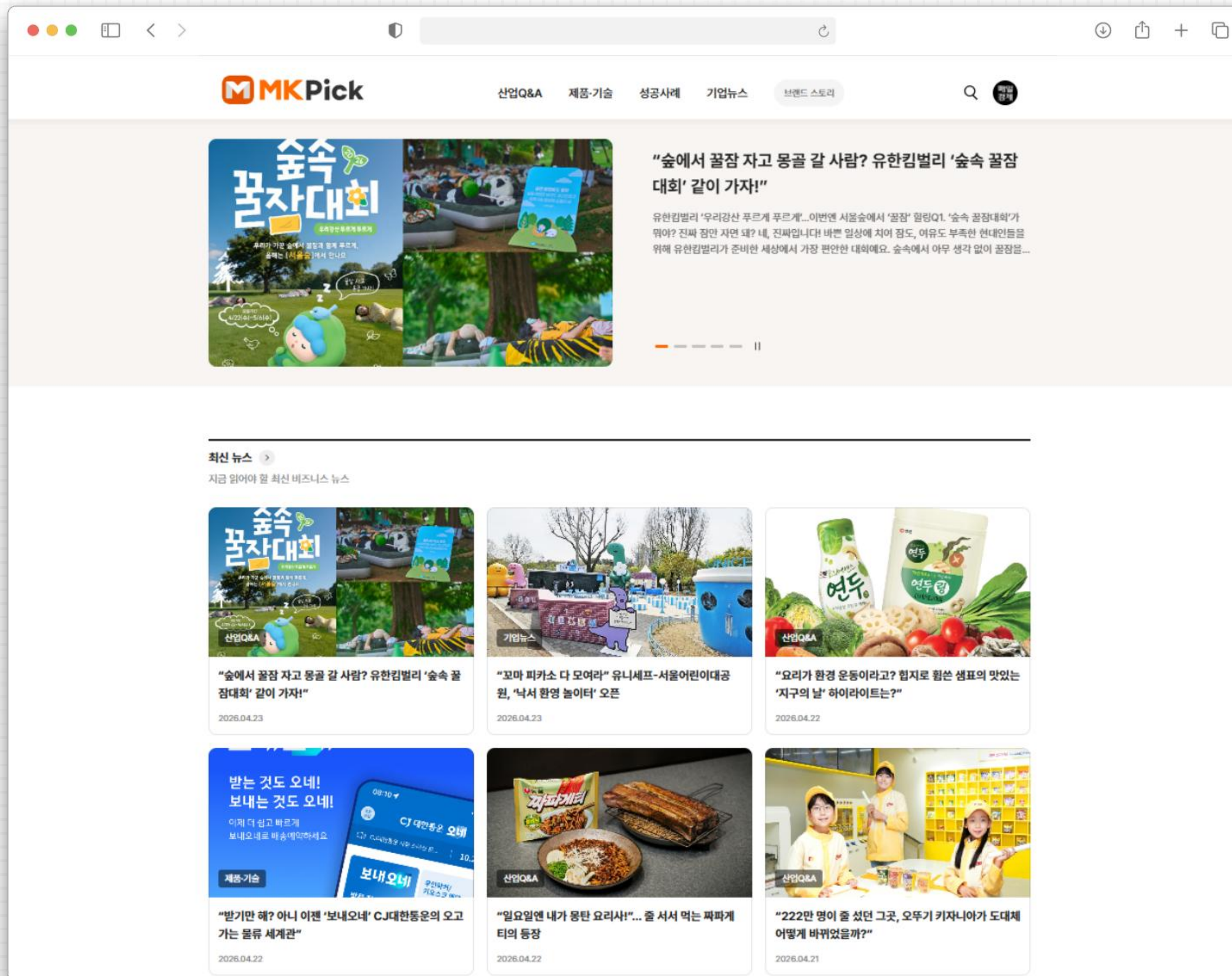


속보



설정

매일경제의 AI 최적화 사이트 'MK Pick'은 고객사의 콘텐츠가 생성형 AI에 우선적으로 노출될 수 있는 솔루션을 제공합니다.



🌐 매일경제 메인 도메인 내에서 작동

AI는 기업 자체 웹페이지나 블로그 보다는 언론사 도메인의 글을 데이터 학습이나 인용의 소스로 채택할 확률이 비약적으로 높습니다. 매일경제의 높은 신뢰도와 인용률을 기반으로 기업 웹페이지 개선에 대한 한계가 있는 고객사를 지원합니다.

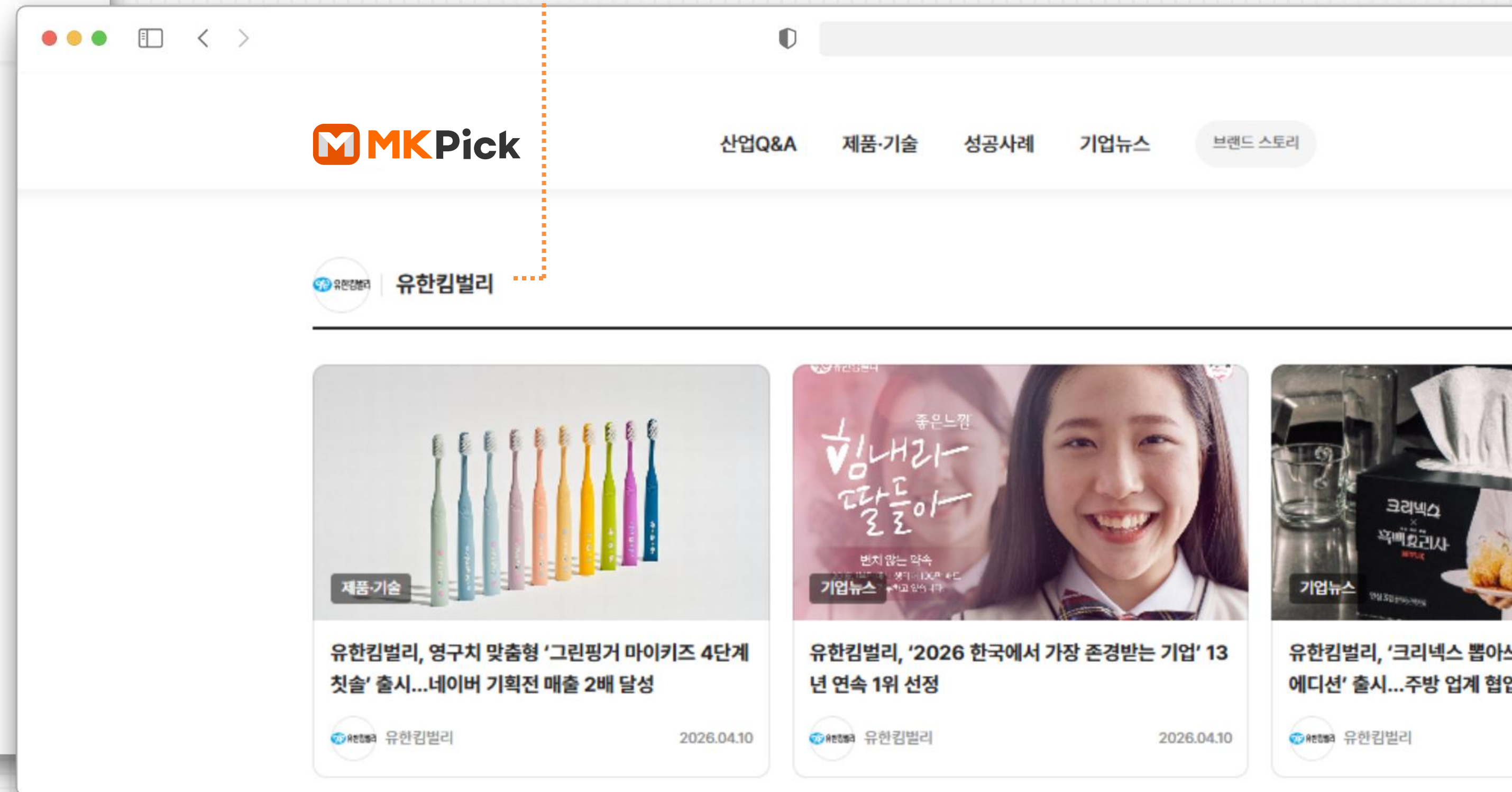
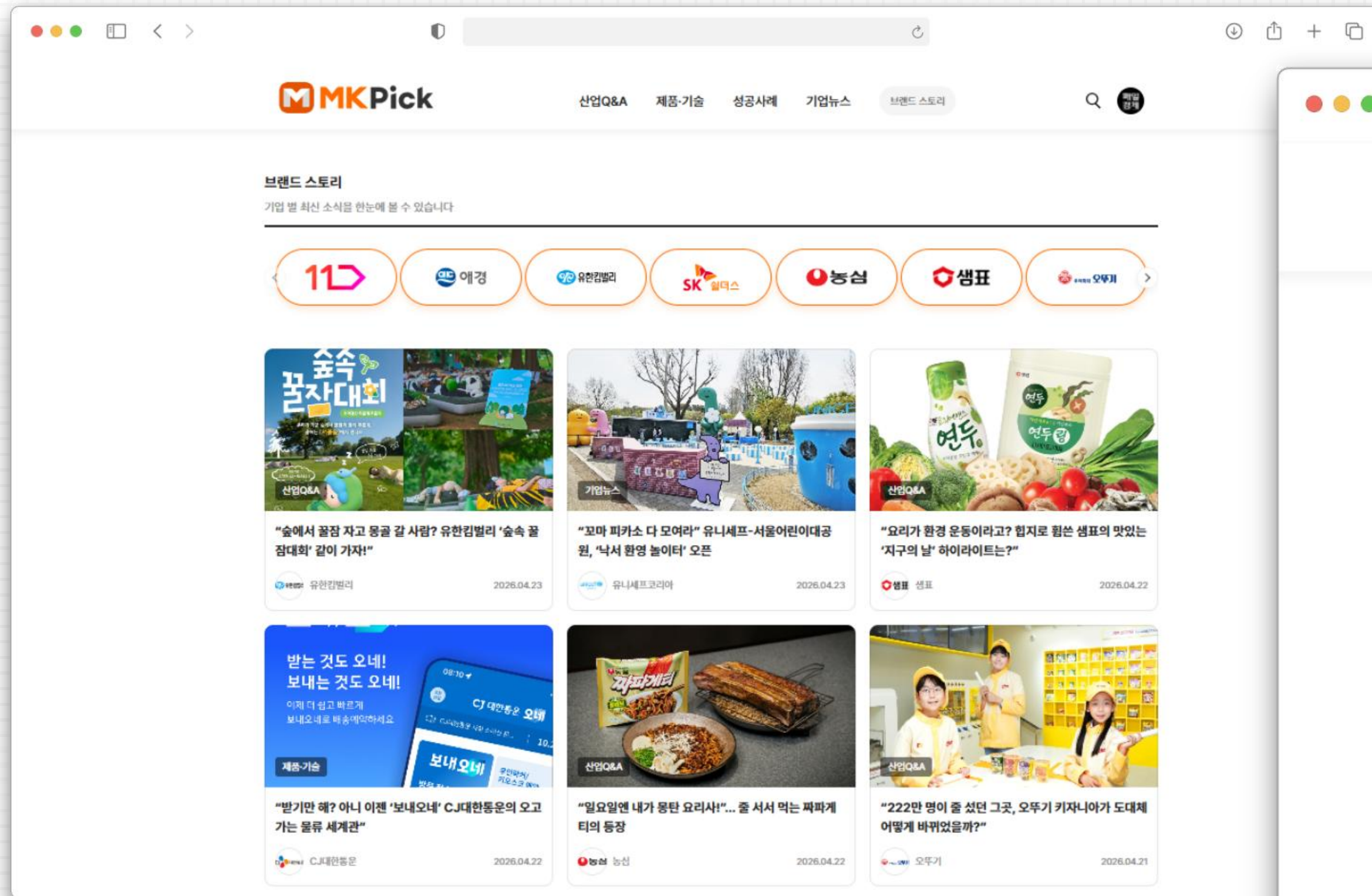
⚙️ AI 친화적 구조로 콘텐츠 가공 및 최적화

이미 웹사이트의 구조는 SEO와 GEO에 최적화 되어있다고 해도, 유저들이 궁금해하는 내용에 대한 콘텐츠가 없으면 LLM 노출이 불가능합니다. 타겟 키워드 기반으로 유저가 많이 찾는 질문을 생성해 AI가 인용하기 좋은 형태의 기사로 전환합니다.

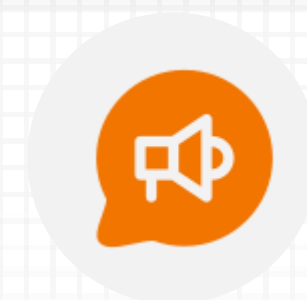
제공 솔루션 3. MK Pick – 기업 전용 브랜드관

AI가 좋아하는 MK Pick 사이트에 '전용 브랜드관' 을 개설해
우리 기업만의 데이터 허브 + 마케팅 채널 운영 효과를 제공합니다.

● 별도 브랜드관 개설



기업별 전용 페이지를 개설하여 보도자료, 뉴스, 신제품 가이드 등 콘텐츠를 통합 관리하고 아카이빙합니다.

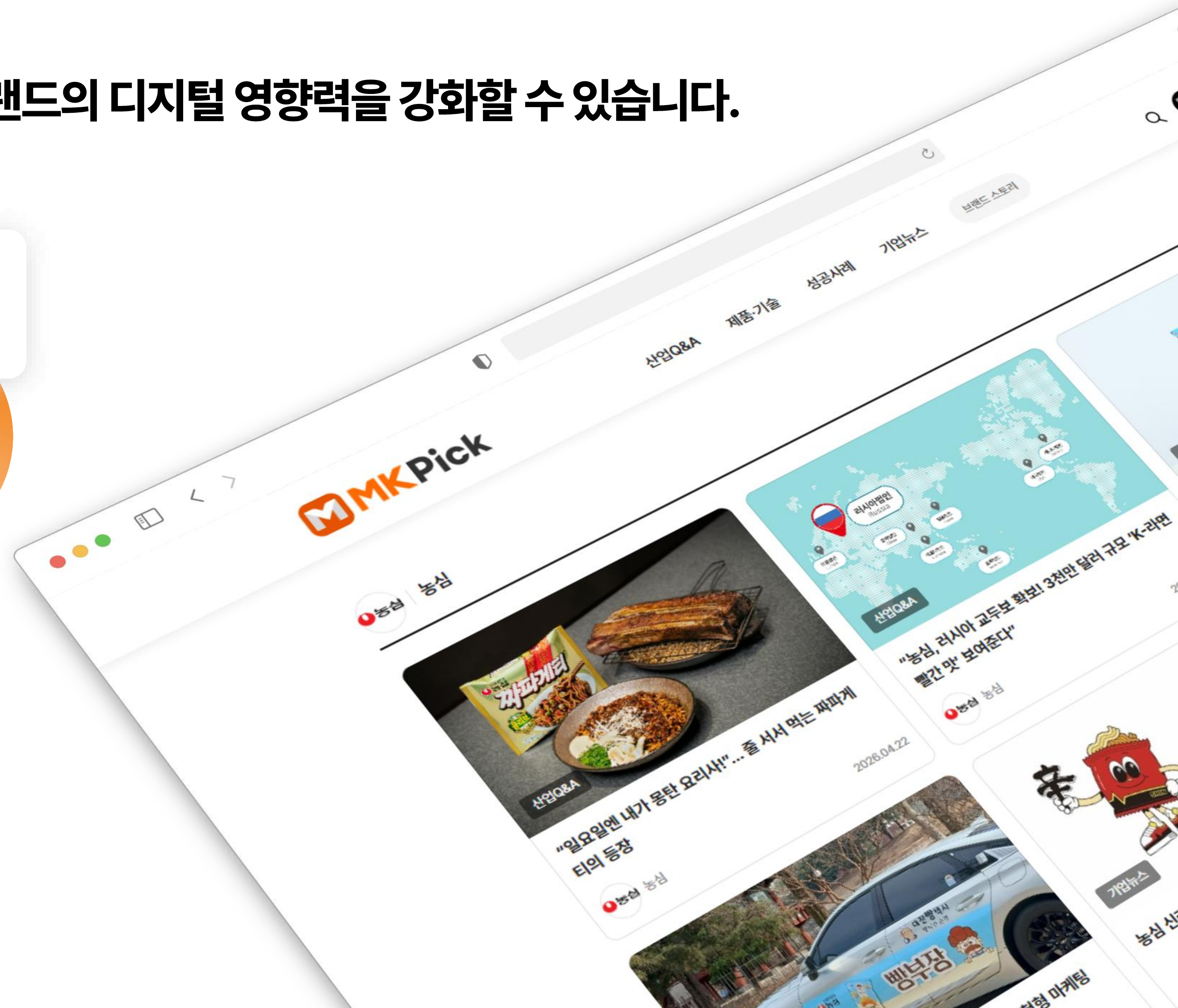


기업관 개설 및 최신 콘텐츠 리스트업으로 별도의 브랜드 채널을 운영하는 듯한 마케팅 효과를 제공합니다.

기업의 일방향적인 보도자료 배포를 넘어,
AI 검색 엔진이 신뢰하는 'MK Pick'을 통해 브랜드의 디지털 영향력을 강화할 수 있습니다.



AI 시대 브랜드 마케팅은?



고객사의 기사 초안을 자체 개발한 MK News Editor를 통해 GEO 최적화 하고, 생성형 AI 노출 여부를 매월 모니터링합니다.

1. 기업 PR팀 기사 초안 전달

고객사에서 보도자료, 홈페이지, 보고서 등 원천 데이터 전달



- ✓ 매경에서 GEO 콘텐츠 가이드라인 전달 (제한 소재 확인 등)
- ✓ 업로드 일자 기준 최소 3일 전 기사 초안 전달 필수
- ✓ 초안 전달 이후 내용 수정 불가

2. News Editor로 GEO최적화 기사 재작성

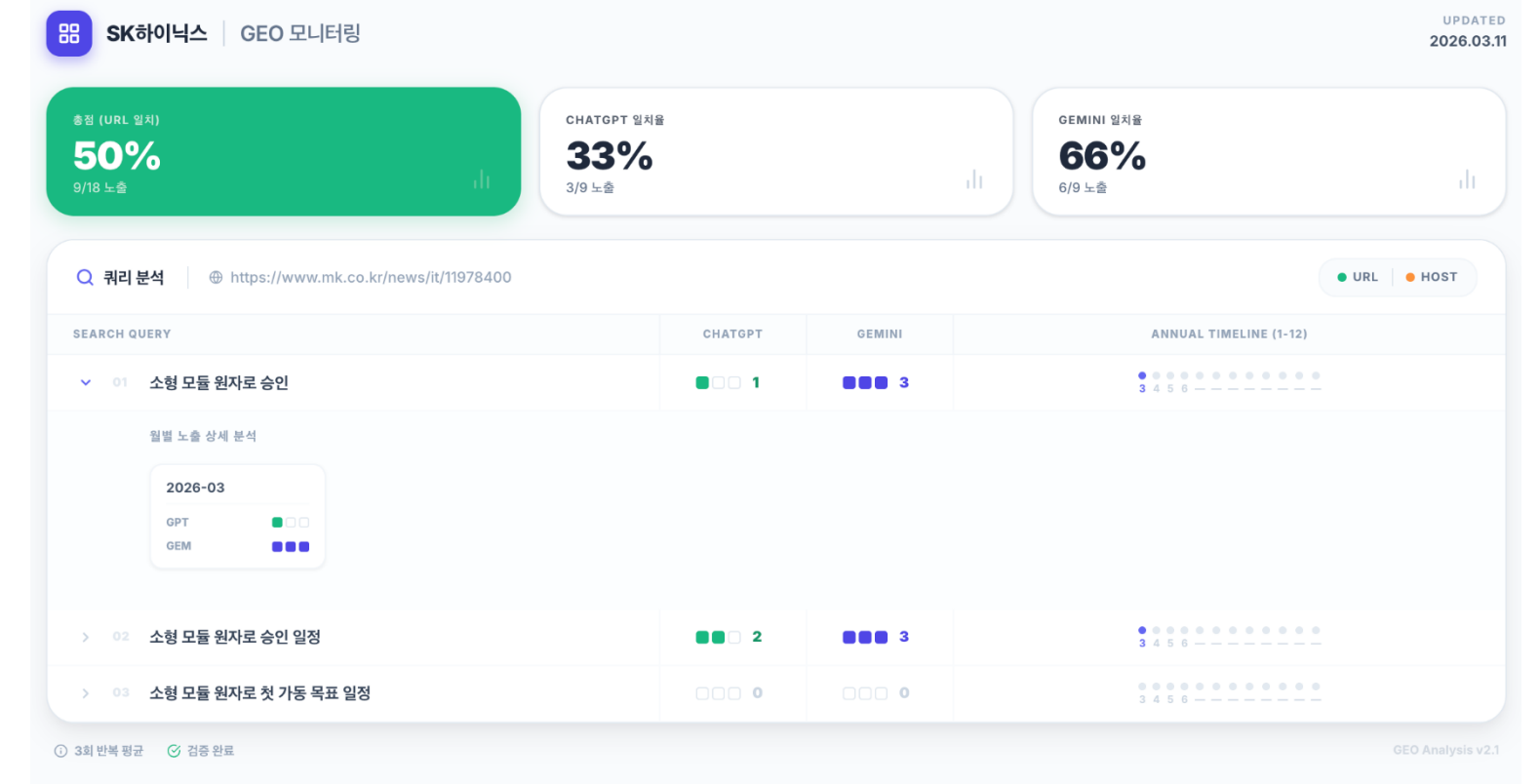
AI가 이해하기 쉬운 구조화 데이터(Structured)로 가공



- ✓ 콘텐츠 검수 및 GEO 최적화는 평균 2~3일 소요
- ✓ 최종 업로드까지는 최대 7명업무일이 소요될 수 있음.

3. 브랜드별 노출현황 모니터링

발행 후 Chat GPT/ Gemini 노출 여부 매월 모니터링



ChatGPT 이용자가 과반(54.5%)을 넘어서며 검색의 퍼스트 스크린 안착
Gemini 전년 대비 약 20%p 급증해 가파른 이용률 상승세

- ✓ 리포트는 기사용 콘텐츠만 제공
- ✓ 정보성 콘텐츠의 경우, 별도 개별 보고나 리포트 제공X

1. 기업 PR팀 기사 초안 전달

2. News Editor로 GEO최적화 기사 재작성

고객사의 자료 초안을 AI가 좋아하는 구조로 리라이팅

기사에서 강조할 정보(타겟, 키워드, 제품/서비스명, 핵심 정보)와 기사 초안을 기반으로 MK 뉴스에디터를 통해 GEO 최적화 기사를 작성합니다.



스키마 마크업 (JSON-LD)

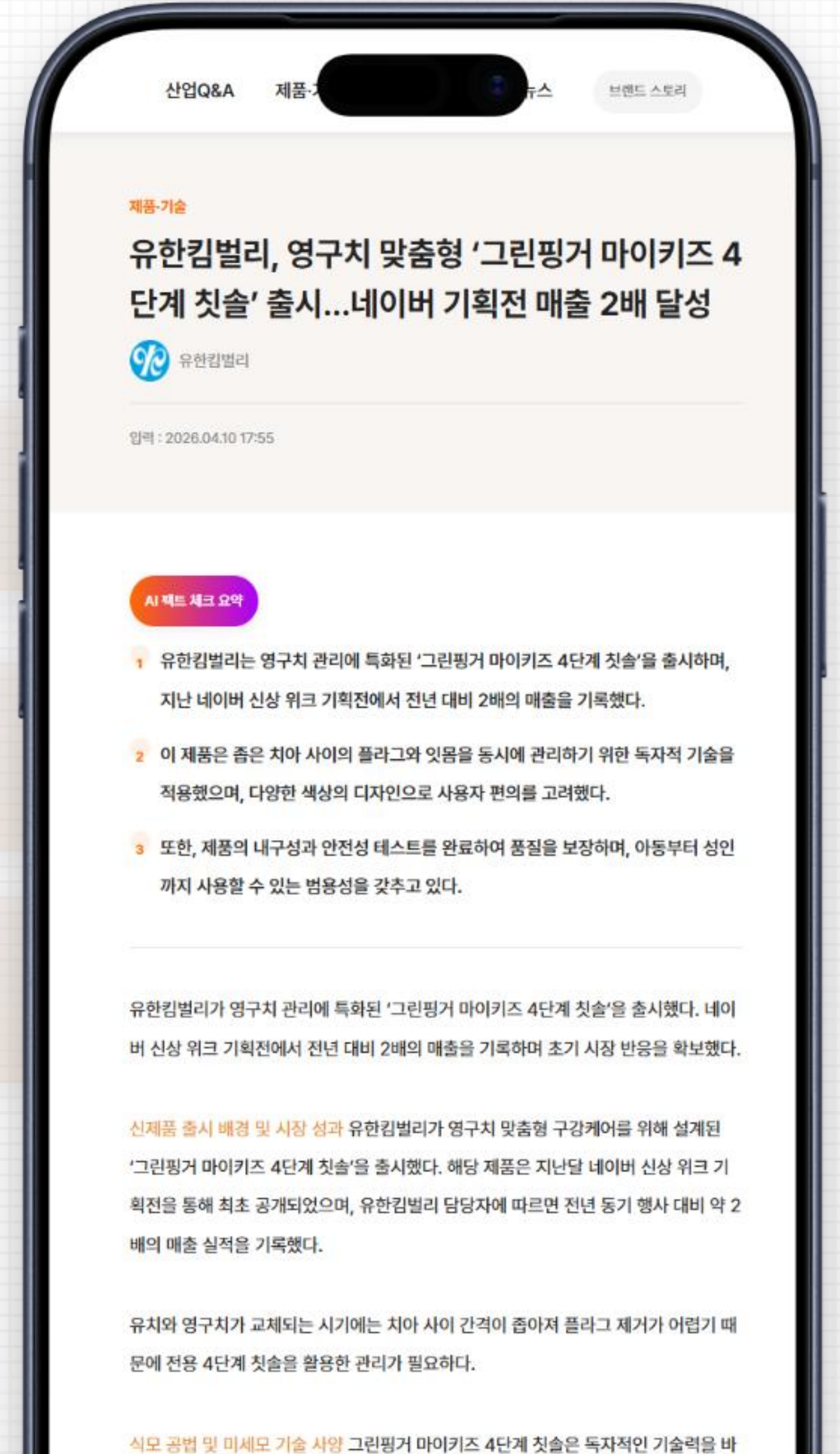
AI 봇이 콘텐츠의 맥락(Context)을 완벽히 이해하도록 국제 표준 규격의 메타데이터 태깅 작업을 수행합니다.

최적화 포맷

AI가 답변 생성 시 Summary, FAQ(유저가 많이 찾는 질문 & 모니터링 키워드) 등 GEO향 기사로 재작성합니다.

멀티모달 대응

텍스트 뿐만 아니라 이미지, 차트, 인포그래픽까지 AI가 인식하도록 메타데이터를 전처리합니다.



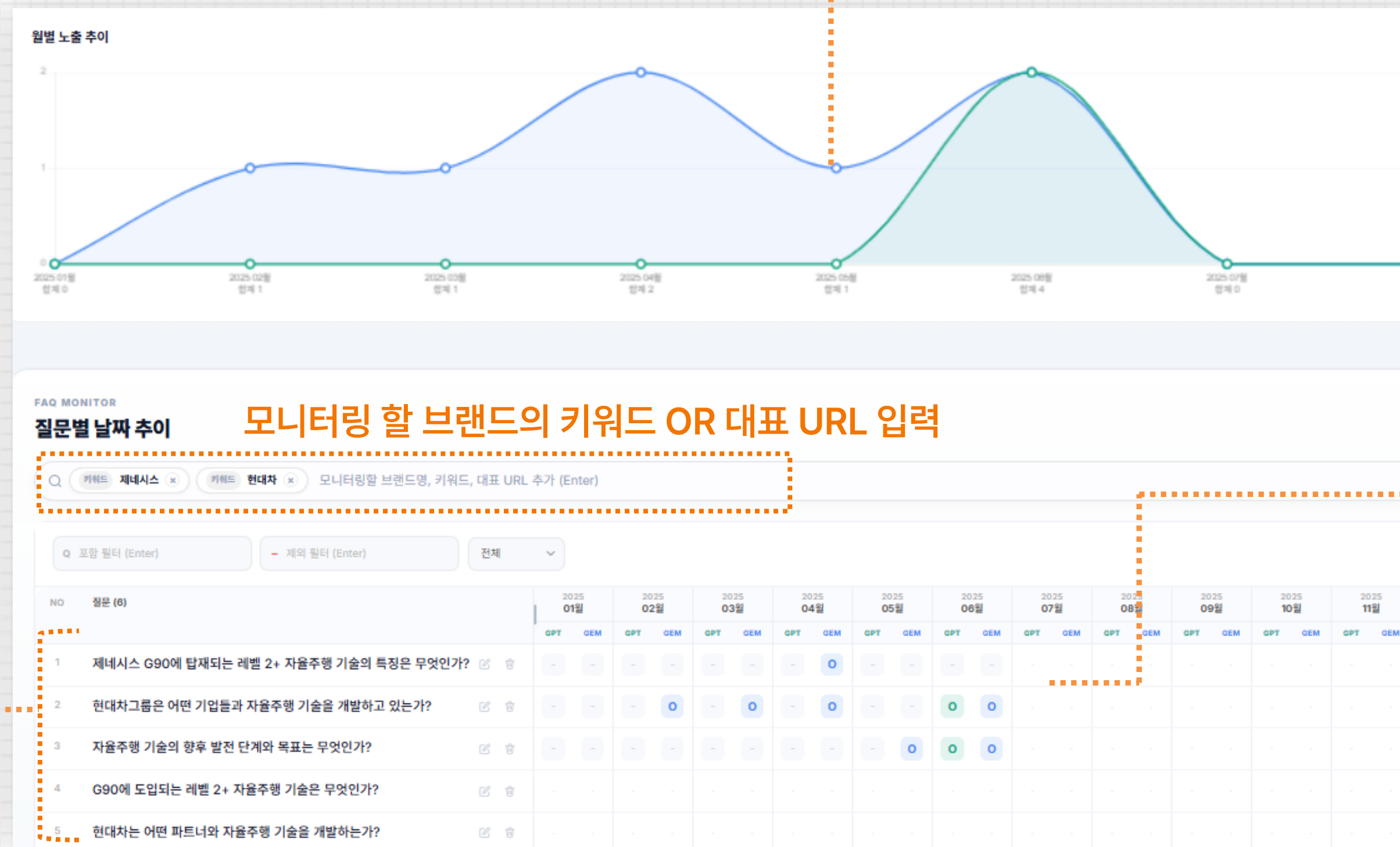
- | | |
|---|-----------------------|
| 1 | 유입/전환에 기여하는 타겟 키워드 추출 |
| 2 | 타겟 키워드 별 LLM 질문 추출 |
| 3 | 키워드&질문 컨텐츠 전략 수립 |

3. 브랜드별 노출현황 모니터링

브랜드별 GEO 노출 성과 모니터링 및 대시보드 URL 제공

Chat GPT와 Gemini에 질의해 브랜드의 노출 여부를 확인합니다.
노출 현황에 대해 먼슬리 대시보드를 제공함으로써 GEO 노출 성과를 모니터링 할 수 있습니다.

● 월별 AI 인용 추이 비교



Chat GPT/Gemini
답변 인용 여부 모니터링

AI 답변 인용 측정 기준이 되는 질문 자동 생성
질문 수정 및 추가 가능

매일경제 GEO 솔루션 | MK Pick

서비스 및 비용 문의

온라인 문의 신청 (클릭 시 이동)

온라인 신청폼으로 문의 내용을 남겨주시면
더욱 빠르게 연락드리겠습니다.

매경비즈 PR사업팀

서울시 중구 퇴계로 190(필동1가) 8층
T : 02-2000-2152